

# Mesure de la tension électrique

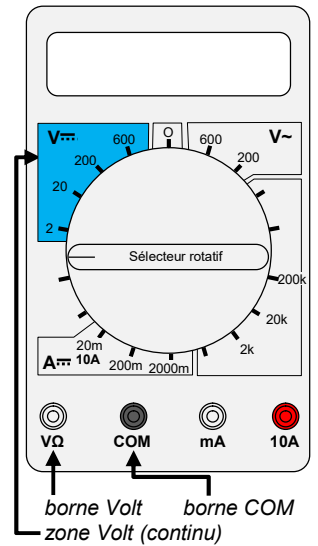
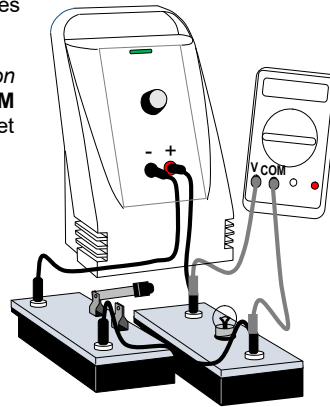
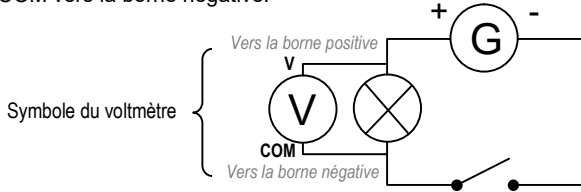
La tension électrique est la force qu'il faut appliquer entre deux points pour créer un courant électrique entre eux.

- On la note  $U$  et on l'exprime en volt (symbole :  $V$ ).
- Elle se mesure aux bornes d'un dipôle, à l'aide d'un multimètre réglé en mode *voltmètre*.

Exemple « Tension de sécurité » :  $U = 50\text{ V}$  mains sèches ;  $U = 25\text{ V}$  mains humides

## Branchement du multimètre

Pour mesurer la tension aux bornes de la lampe, branche le voltmètre *en dérivation* à ses bornes. Cela crée une boucle supplémentaire. Utilise les bornes **V** et **COM** pour le branchement des fils, en dirigeant **V** vers la borne positive du générateur et **COM** vers la borne négative.



## Réglage du multimètre en mode « voltmètre »

1. Pointe le sélecteur dans la zone *Volt*, vers le calibre le plus grand : **600 V**.
2. Pour obtenir une meilleure précision sur la valeur qui s'affiche à l'écran, tu peux choisir un calibre plus petit que 600V à condition que ce calibre reste plus grand que la valeur affichée.